

# การลดค่าบำรุงสมาชิก สภาวิชาชีพบัญชี

ตามที่คณะกรรมการสภาวิชาชีพบัญชี วาระปี พ.ศ. 2560-2563 มีนโยบายกำหนดให้มีการปรับลดค่าบำรุงสมาชิกสามัญและสมาชิกวิสามัญ จาก 500 บาทเป็น 300 บาทนั้น (ค่าบำรุงสมาชิกสมทบกับผู้ขึ้นทะเบียนกับสภาวิชาชีพบัญชีไม่มีการเปลี่ยนแปลง) ขณะนี้คณะกรรมการจัดทำร่างข้อบังคับสภาวิชาชีพบัญชีได้ประชุมพิจารณาแก้ไขร่างข้อบังคับสภาวิชาชีพบัญชี “ว่าด้วยค่าบำรุงสมาชิกและค่าธรรมเนียม พ.ศ. ....” และคณะกรรมการสภาวิชาชีพบัญชีพิจารณาอนุมัติแล้ว เมื่อวันที่ 13 กุมภาพันธ์ พ.ศ. 2561 ในลำดับต่อไปจะนำร่างข้อบังคับดังกล่าวเสนอต่อที่ประชุมใหญ่สามัญประจำปี 2561 เพื่อให้ความเห็นชอบต่อไป

สาระสำคัญของการปรับปรุงแก้ไข ร่างข้อบังคับสภาวิชาชีพบัญชี ว่าด้วยค่าบำรุงสมาชิกและค่าธรรมเนียม พ.ศ. .... ประกอบด้วย

1. กำหนดเวลาใช้บังคับ ตั้งแต่วันถัดจากวันประกาศในราชกิจจานุเบกษา เป็นต้นไป
2. ปรับลดค่าบำรุงสมาชิก ดังนี้
  - (1) สมาชิกสามัญ จากเดิม 500 บาทต่อปี เป็น 300 บาทต่อปี
  - (2) สมาชิกวิสามัญ จากเดิม 500 บาทต่อปี เป็น 300 บาทต่อปี
3. ค่าบำรุงสมาชิกที่ปรับปรุงใหม่ตาม ข้อที่ 2 จะใช้สำหรับการชำระค่าบำรุงสมาชิกรอบประจำปี 2562 เป็นต้นไป
4. สำหรับการชำระค่าบำรุงสมาชิกก่อนรอบปี 2562 กำหนดให้ใช้อัตราตามข้อบังคับเดิม คือ 500 บาทต่อปี
5. กรณีสมาชิกสามัญหรือสมาชิกวิสามัญ ที่ได้ชำระค่าบำรุงสมาชิกไว้ล่วงหน้า ตั้งแต่รอบปี 2562 เป็นต้นไป ให้ขยายระยะเวลาอายุสมาชิกออกไปตามสัดส่วนของค่าบำรุงสมาชิกประจำปีชำระล่วงหน้า

เมื่อร่างข้อบังคับสภาวิชาชีพบัญชี ว่าด้วยค่าบำรุงสมาชิกและค่าธรรมเนียม พ.ศ. .... ได้รับความเห็นชอบจากที่ประชุมใหญ่สมาชิกเรียบร้อยแล้ว จะต้องเสนอคณะกรรมการกำกับดูแลการประกอบวิชาชีพบัญชี (กคป.) เมื่อผ่านความเห็นชอบจาก กคป. แล้ว จึงประกาศในราชกิจจานุเบกษาเพื่อใช้บังคับต่อไป หากมีความคืบหน้าสภาวิชาชีพบัญชีจะแจ้งให้สมาชิกรับทราบต่อไป

ข้อมูลโดย.. ส่วนกฎหมาย  
จัดทำโดย.. ส่วนสื่อสารองค์กร

# ตัวอย่าง การชำระค่าบำรุงสมาชิก ตามร่างข้อบังคับสภาวิชาชีพบัญชี ว่าด้วยค่าบำรุงสมาชิกและค่าธรรมเนียม พ.ศ. ....

ชำระ: **500 บาท**

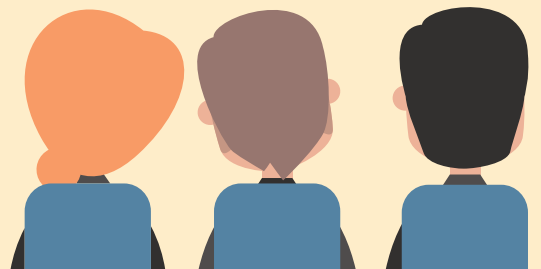
ตามข้อบังคับเดิม มี 2 กรณี

## 1. สมาชิกเดิม

- กรณีไม่ได้ชำระค่าบำรุงสมาชิกประจำปี 2561 หรือก่อนปี 2561 และได้รับพอน์เพนให้ชำระค่าบำรุงสมาชิกที่ค้างชำระดังกล่าว **ต้องชำระ: 500 บาท** เพราะเป็นค่าบำรุงสมาชิกตามข้อบังคับเดิม เหมือนกับสมาชิกคนอื่น ๆ

## 2. สมาชิกใหม่ ที่สมัครภายในปี 2561 เมื่อข้อบังคับใหม่ใช้บังคับแล้ว

- ชำระค่าบำรุงสมาชิกสำหรับปี 2561 จำนวน 500 บาท ตามข้อบังคับเดิม หลังจากนั้นตั้งแต่ปี 2562 เป็นต้นไปใช้อัตราใหม่



ชำระ: **300 บาท** ตามข้อบังคับใหม่ มีดังนี้

## 1. สมาชิกเดิม

1.1 กรณีชำระค่าบำรุงสมาชิกล่วงหน้า สำหรับปี 2562 เป็นต้นไป เช่น

**“ในปี 2560 นาย ก. ชำระค่าบำรุงสมาชิกล่วงหน้า สำหรับปี 2561 ถึงปี 2563 เป็นเงินจำนวน 1,500 บาท คิดค่าบำรุงสมาชิกล่วงหน้าดังกล่าว ดังนี้”**

- ปี 2561 ใช้อัตราเดิม จำนวน 500 บาท
- ตั้งแต่ปี 2562 เป็นต้นไป ใช้อัตราใหม่ โดยขยายระยะเวลาอายุสมาชิกออกไป

ตามสัดส่วนของค่าบำรุงสมาชิกประจำปีชำระล่วงหน้า เป็นดังนี้

- ปี 2562 ใช้อัตราใหม่ 300 บาท
- ปี 2563 ใช้อัตราใหม่ 300 บาท
- ปี 2564 ใช้อัตราใหม่ 300 บาท

หมายเหตุ ภายในปี 2564 สมาชิกดังกล่าวต้องมาชำระบำรุงสมาชิกสำหรับปี 2565 เพิ่มอีก 200 บาท (เนื่องจากมีเงินค่าบำรุงสมาชิกเดิมแล้ว 100 บาท)

1.2 สมาชิกเดิม กรณีชำระค่าบำรุงสมาชิกสำหรับปี 2562 เป็นต้นไป **ต้องชำระค่าบำรุง 300 บาทต่อปี**

## 2. สมาชิกใหม่

- กรณีสมัครใหม่ตั้งแต่ปี 2562 เป็นต้นไป **ต้องชำระค่าบำรุง 300 บาทต่อปี**

